

# **BANDHAUS LEIPZIG**

[www.bandcommunity-leipzig.org](http://www.bandcommunity-leipzig.org)

## **VENUE RIDER**

**(Stand 01/2022)**

## Kontakt

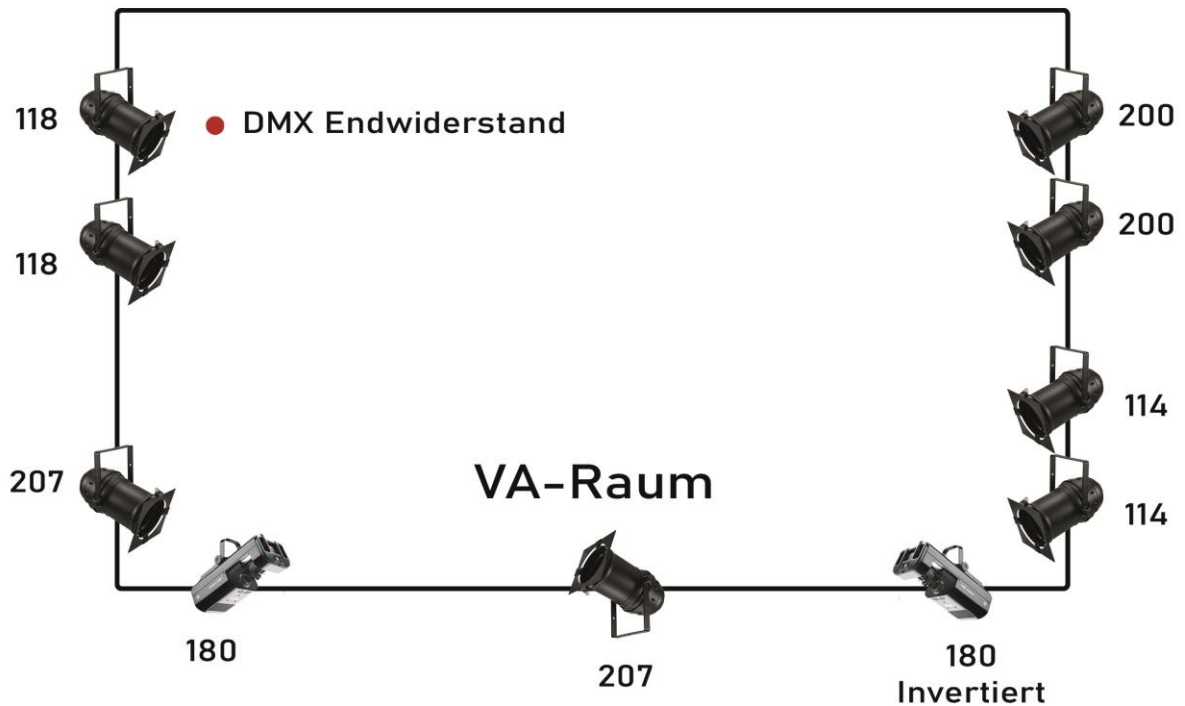
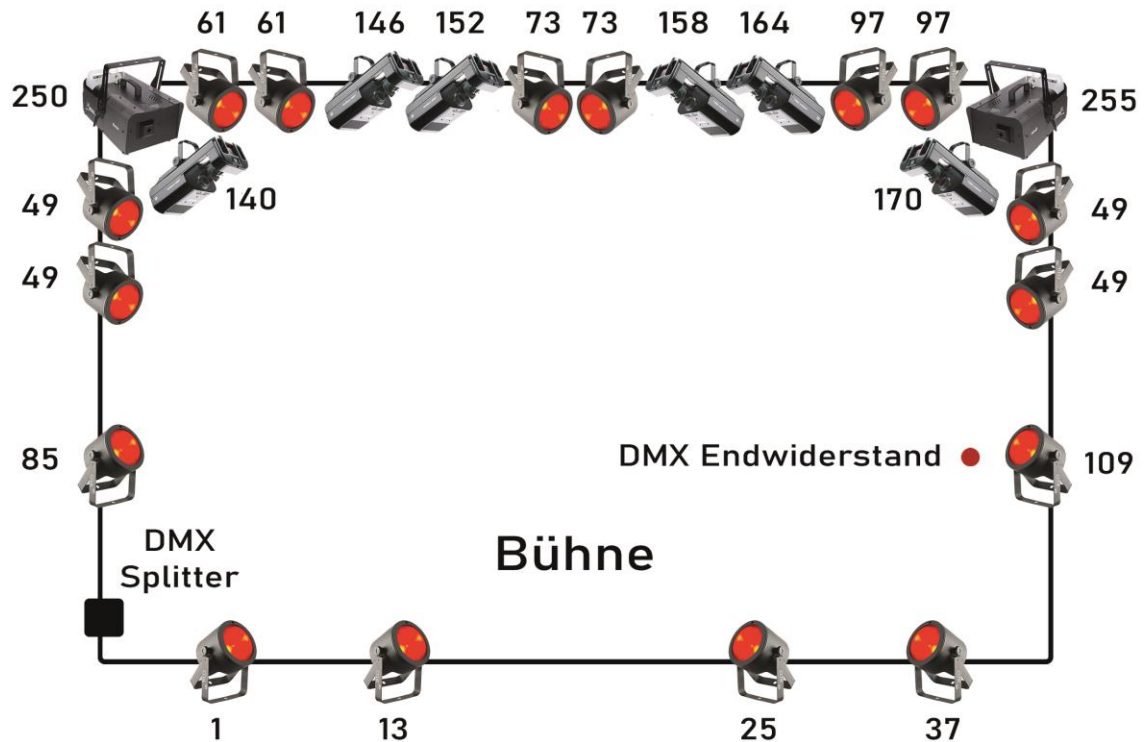
<b>ANSCHRIFT</b>	Saarländer Straße 17 04179 Leipzig
<b>ORGANISATION</b>	Bandcommunity Leipzig e.V. Ansprechpartner: Florian Friedrich Tel.: 0341 – 68 41 91 33 Mail: info@bandcommunity-leipzig.org
<b>TECHNIK</b>	René Götttsching Tel.: 0341 – 68 41 91 33 Mail: rene.goettsching@bandcommunity-leipzig.org

## Technik

<b>BÜHNE</b>	Breite: 6,00m Tiefe: 4,00m Bühnenhöhe: 0,35m Deckenhöhe: 2,45m
<b>MISCHPULT</b>	Behringer X32 Producer Allen & Heath QU24
<b>PA</b>	2x 15" / 2" Topteile 400W Turbosound Milan 4x 18" Subwoofer 750W Turbosound Milan
<b>MONITORING</b>	6 Monitorwege inkl. Amping 6x 15"2" Floorwedge PSSO (Front) 2x 15"2" K.M.E. QM1152 Prestige Series - Drumfill
<b>MIKROFONSET</b>	4x Shure SM 57 5x Shure SM 58 1x Shure Beta 58A 2x Shure Beta 91A 2x Shure Beta 52A 5x Sennheiser e604 2x Sennheiser e609 2x Behringer C2 (StereoSet) 2x t-bone EM700 (StereoSet) 9x Solo DI-Boxen 1x Dual DI-Box Ausreichende Anzahl an Stativen und Kabeln
<b>MULTICORE</b>	DreiTec 24/8 Stagebox (Neutrik Anschlüsse)
<b>LICHT</b>	FrontTruss: 4x Chauvet DJ CorePar80 BackTruss: 12x Chauvet DJ CorePar80 6x Robe ClubScan 250CT MA Lightcommander 48/6 II
<b>BÜHNENSTROM</b>	3x 16A Schuko
<b>KAPAZITÄT</b>	Unbestuhlt: 160 Personen Bestuhlt: ca. 50 Personen
<b>BACKLINE</b>	2x Marschall 4x12 Gitarrenbox (4/8/16 Ω) 1x Hartke 4x10 XL Bassbox (8 Ω) 1x Ashdown 1x15" Bassbox (8 Ω)  <b>Pearl ShellSet:</b> (22" BD, 12", 13" & 16" TomToms) <b>Rockstroh Custom ShellSet:</b> (2x 22" x 19" BassDrum; 10" x 7,5" RackTom; 12" x 8" RackTom; 14" x 12" RackTom / Floor Tom; 16" x 14" FloorTom / 20" x 7" BassTom)  2x HiHat-Ständer, 10x Galgenbeckenständer, 3x Snareständer, 1x Sonor Drumhocker

# LICHTPLAN BANDHAUS LEIPZIG

(Stand Juni 2021)



Antari Z 1200



Verschiedene LED PAR's (ALT)



Chauvet DJ Core PAR80



Robe Clubscan 250 CT